

i 厦大 APP-社会实践

用 户 操 作 指 南

版本：1.0.0

时间：2017.05.04

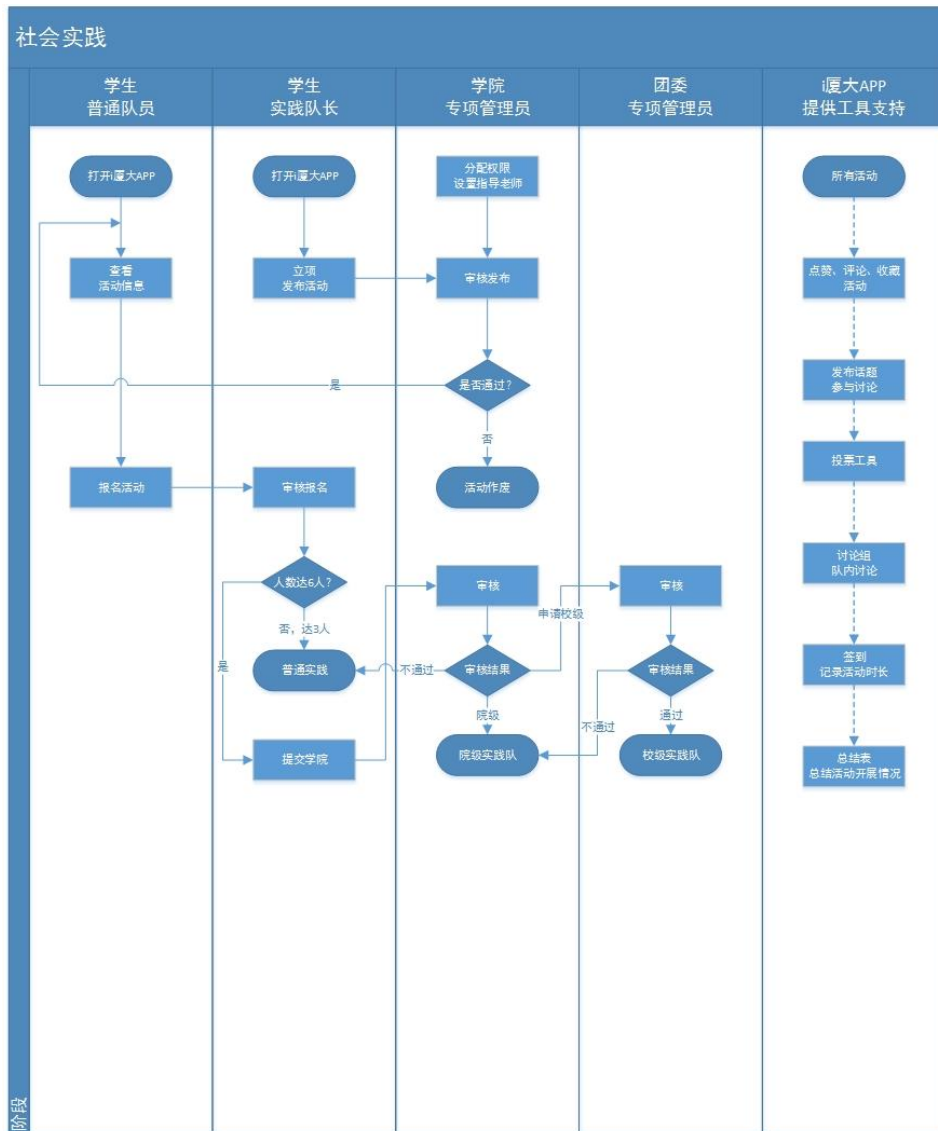
一 目的

i厦大APP是为厦门大学师生量身定制的校园应用,集移动式网上办事大厅、学生工作的平台、第二课堂的窗口为一体。

二 适用范围

本文档针对i厦大APP社会实践部分做简要说明,使用对象包括:社会实践队长、学院社会实践专项管理员、团委社会实践专项管理员。

三 流程图



三 使用说明

3.1 社会实践队队长

1. 下载 APP

①苹果用户登录 App Store 搜索“i 厦大”进行下载。

②安卓用户登录 应用宝 华为市场 百度手机助手 Vivo 市场 魅族等应用市场
搜索“i 厦大”进行下载。

③扫描下方二维码进行下载：



备注：应用市场版本更新可能存在延迟，下载后请更新至最新版本。

2.绑定账号

下载 APP 后，进入【个人中心】点击<账号绑定>，使用厦门大学统一身份认证账号进行绑定。



3.发布活动

绑定用户在【广场页】点击<活动>进入【活动列表页面】，点击<发布按钮>选择<社会实践>，填写实践活动信息后提交。



4. 报名活动

其他队员选择想参加的社会实践活动，进入活动详情页，点击底部<立即报名>报名活动。



5. 审核报名

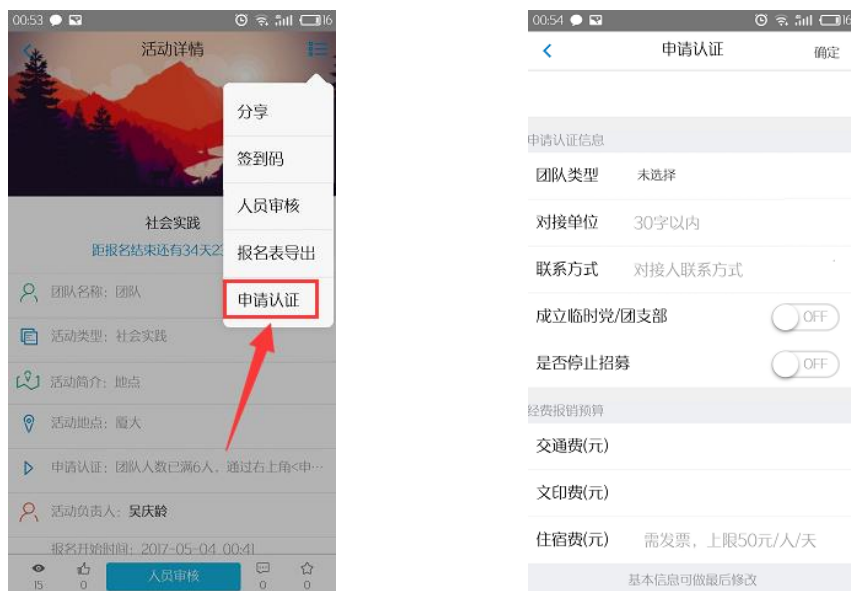
①方式 1: 活动发布者（实践队长）通过个人中心右上角消息盒子>用户消息>报名审核人员

②方式 2: 活动发布者（实践队长）通过个人中心我的活动>我的发布找到对应的社会实践活动，进入详情页点击右上角<人员审核>进入人员审核页面。



6. 申请认证

当报名团队人数达 6 人，即可申请学院/校级认证。活动发布者（实践队长）进入活动详情页，通过右上角<申请认证>按钮进入填写申请认证页面。

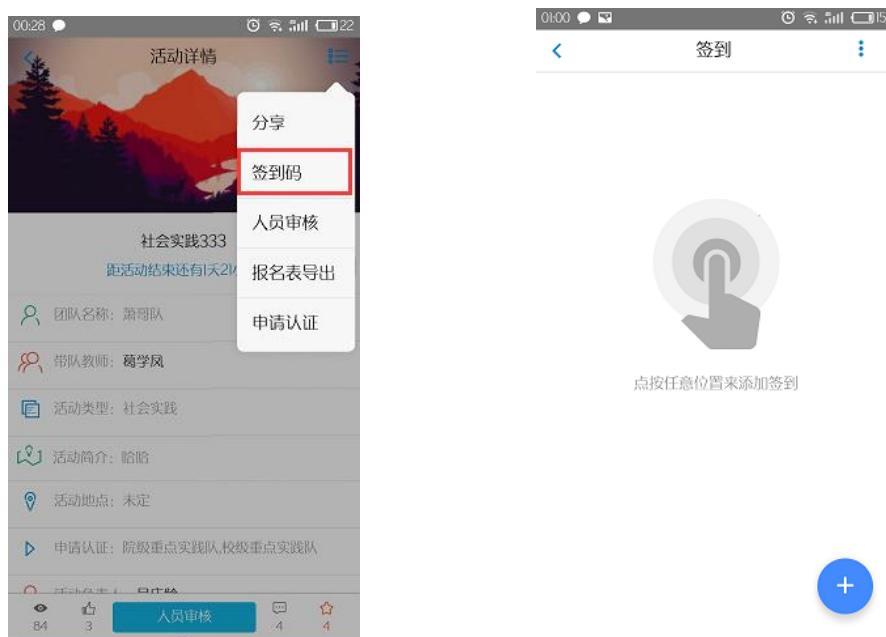


备注：本次可对社会实践活动做最后一次信息确认修改。

7. 签到（可选）

若活动需要签到，活动发布者（实践队长）进入活动详情页，通过右上角<签到码>按钮进入签到管理页面。

参与者（队员）通过广场首页扫一扫按钮进行扫码签到。



8.填写反馈

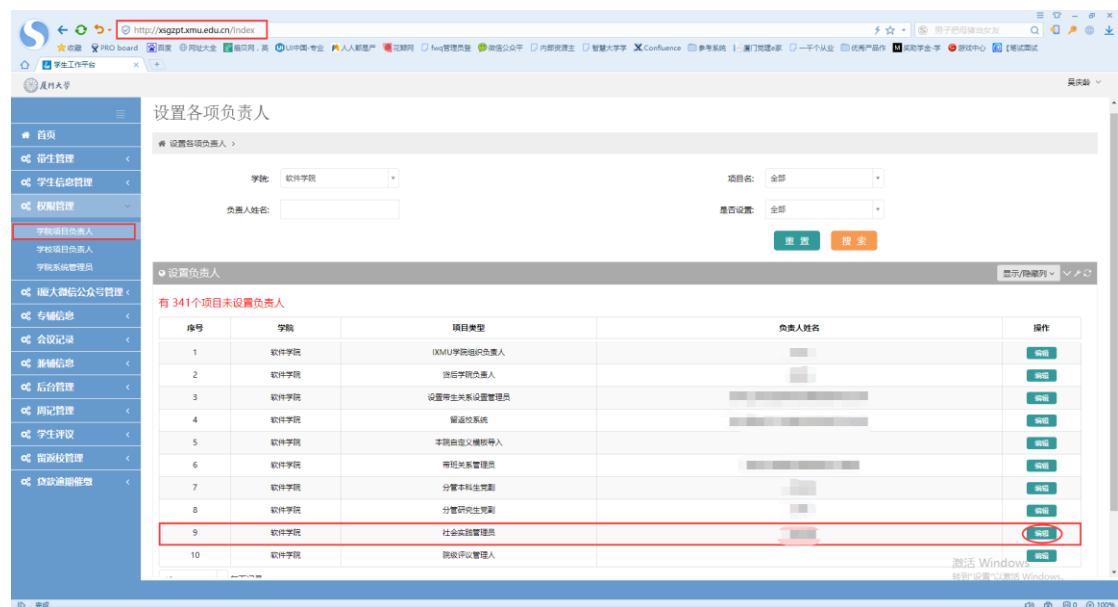
活动结束后，活动发布者（实践队长）进入活动详情页，通过底部<填写反馈>按钮进入填写活动反馈页面。



3.2 学院社会实践专项管理员

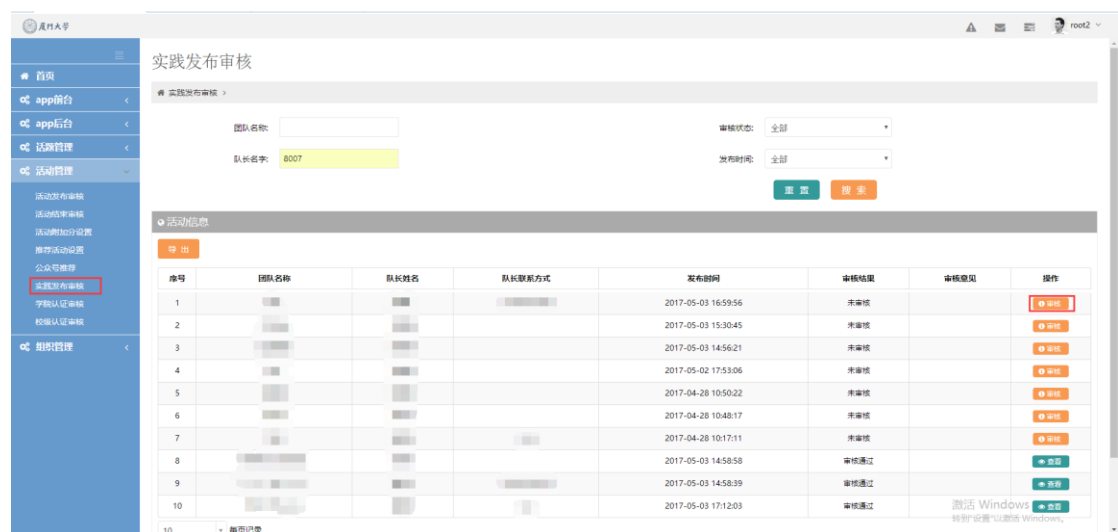
1. 设置学院社会实践专项管理员

学院信息化管理员登录学生工作平台 (<http://xsgzpt.xmu.edu.cn/index>) 通过权限管理>学院项目负责人 设置社会实践管理员。



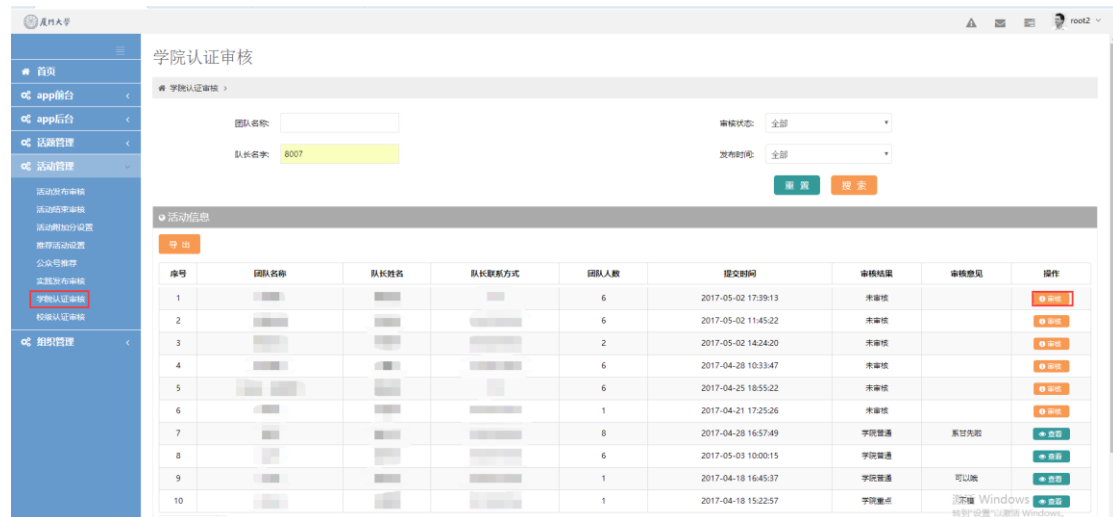
2. 社会实践发布审核

被授权的学院社会实践专项管理员登录 i 厦大 APP 管理后台 (<http://ixmuapp.xmu.edu.cn:3939/>) 通过活动管理>实践发布审核 对所管理学院活动进行发布审核。



3.学院社会实践认证审核

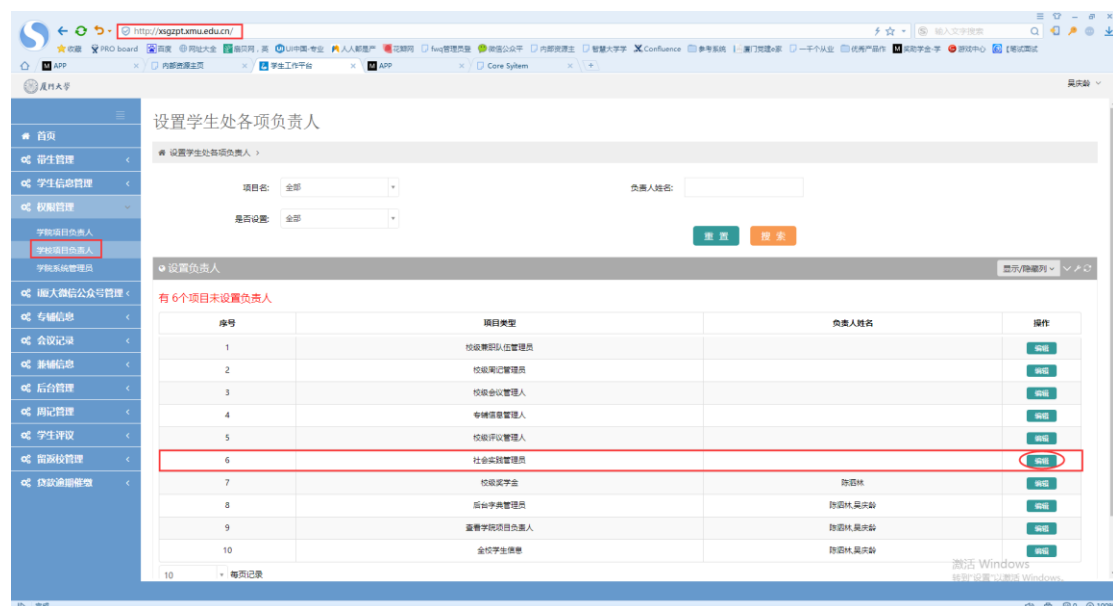
被授权的学院社会实践专项管理员登录 i 厦大 APP 管理后台 (<http://ixmuapp.xmu.edu.cn:3939/>) 通过活动管理>学院认证审核 对所管理学院活动进行认证审核。



3.3 团委社会实践专项管理员

1.设置团委社会实践专项管理员

学校信息化管理员登录学生工作平台 (<http://xsgzpt.xmu.edu.cn/index>) 通过权限管理>学校项目负责人 设置团委社会实践管理员。



2. 校级社会实践认证

被授权的团委社会实践专项管理员登录 i 厦大 APP 管理后台

(<http://ixmuapp.xmu.edu.cn:3939/>) 通过活动管理>校级认证审核 对所全校活动进行认证审核。

校级认证审核

审核状态: 全部
发布时间: 全部

导出

序号	团队名称	队长姓名	团队人数	提交时间	审核结果	审核意见	操作
1			7	2017-05-02 17:24:12	学院重点 待团委审核		审核
2			7	2017-04-25 16:43:54	学院重点 待团委审核		审核
3			9	2017-05-02 11:40:26	学院重点 待团委审核		审核
4			6	2017-04-28 16:00:28	学院重点 待团委审核		审核
5			7	2017-04-28 15:24:23	学院重点 待团委审核		审核
6			1	2017-04-21 18:07:40	待团委审核		审核
7			1	2017-04-21 17:03:24	待团委审核		审核
8			2	2017-05-02 14:24:20	待学院审核		审核
9			6	2017-05-02 11:45:22	待学院审核		审核
10			6	2017-04-28 10:33:47	待学院审核		审核

10 | 每页记录